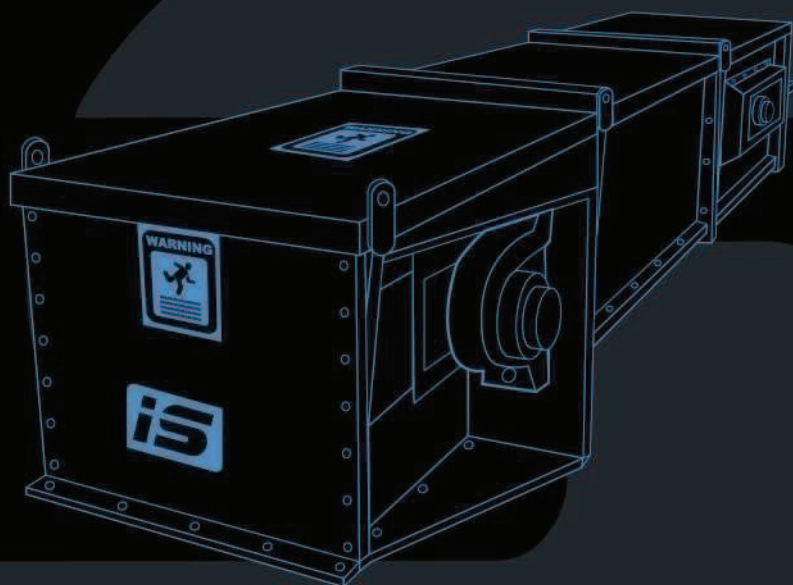


En-Masse Conveyors 26-33

Конвейера модели 26-33



intersystems
engineered material handling solutions

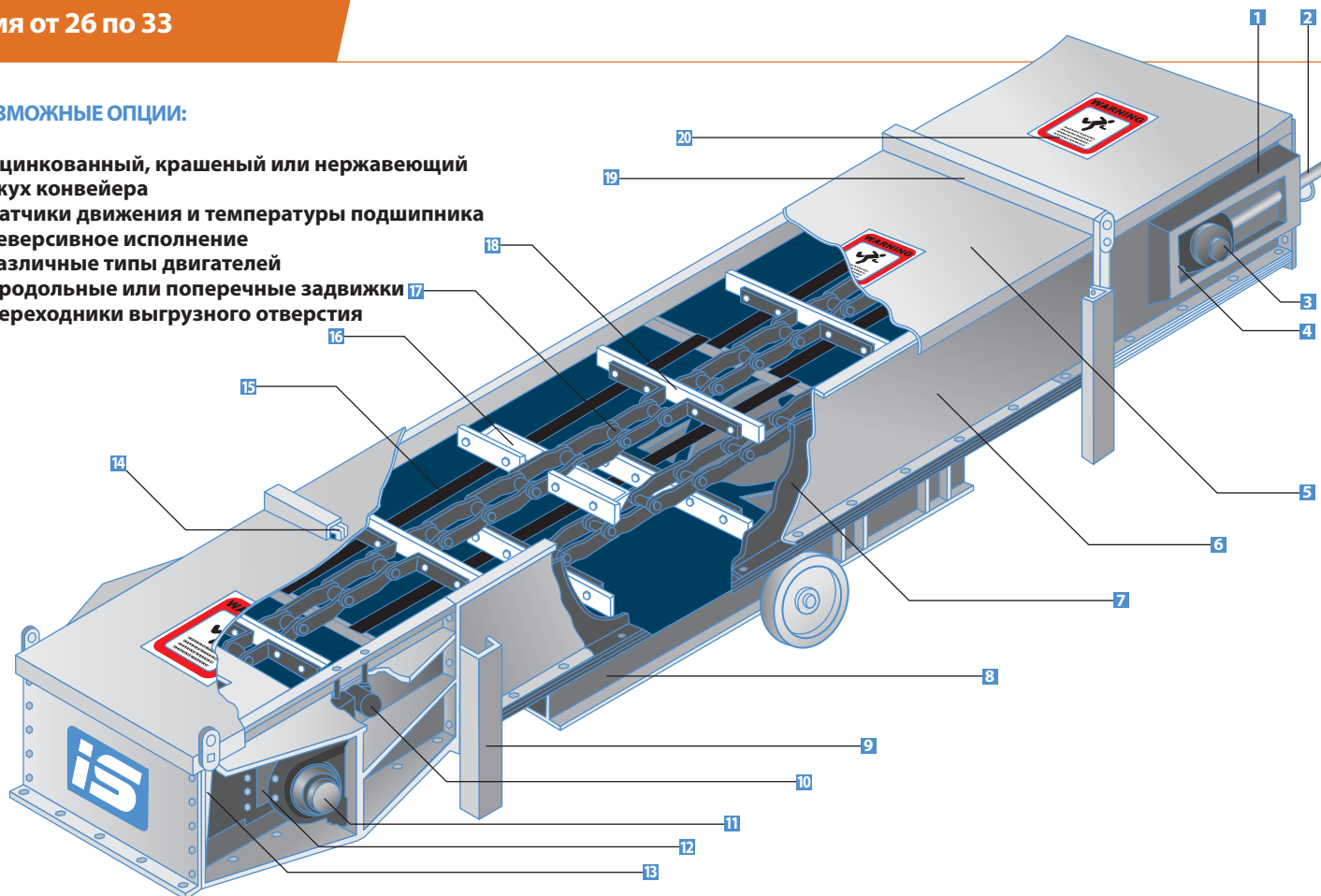


intersystems Конвейер скребковый

Серия от 26 по 33

ВОЗМОЖНЫЕ ОПЦИИ:

- Оцинкованный, крашенный или нержавеющий кожух конвейера
- Датчики движения и температуры подшипника
- Реверсивное исполнение
- Различные типы двигателей
- Продольные или поперечные задвижки
- Переходники выгрузного отверстия



1 Хвостовая секция с внутренней контурной обработкой - уменьшает скопление материалов в хвостовой секции

2 Натяжная станция в хвостовой секции

3 Опорные подшипники - на конце вала с уплотнением, что предотвращает попадание материала в подшипник (на выбор установка вертикально), *разборные звездочки - стандарт

4 Сменный вал хвостовой секции в сборе - быстрая и удобная смена

5 Крышки на болтовом соединении

6 Кожух 10 калибра

7 Футеровка абразивоустойчивой сталью - в соответствии с требованиями, может быть легко заменена, крепежи расположены впотай

8 Промежуточные выгрузные задвижки - предлагаются с уникальными "мостком" поперечные, продольные или утопленные (ручные, электрические, пневматические и гидравлические)

9 Ножки на болтовых соединениях

10 Датчик схода порыва цепи - срабатывает выключение при одном из условий (опционно)

11 Опорные подшипники тяжелого режима - на конце вала с уплотнением, что предотвращает попадание материала в подшипник, разборные звездочки - стандарт

12 Съемный головной вал в сборе - легкое и быстрое обслуживание

13 Замки крышек на пружинах - используются в головной секции для легкого доступа и помогает срабатывать датчику схода / порыва цепи

14 Стык крышек - сформовано для защиты от погодных условий и для жесткости

15 Скошенные рельсы возврата (указано) или возвратные ролики

16 Зачистные ковшки - стандартные на конвейерах с промежуточными выгрузными задвижками

17 Роликовые цепи - закаленные и закаливаемые соединениями, рассчитаны для каждого применения

18 Полиэтиленовые UHMW скребки - предупреждает контакт стали со сталью

19 Уплотнения крышки - защита от погодных условий на стыках крышек

20 Наклейки безопасности - по всей длине

SERVING THESE INDUSTRIES & MORE...

Animal Feed • Biofuels • Cement • Ceramics • Chemical • Coal • Fertilizer • Food Products • Grain • Malt • Milling
Ore-Aggregate • Petrochemical • Pharmaceutical • Plastics • Processing • Pulp & Paper • Salt • Specialty Chemical

Конфигурация

ГОРИЗОНТАЛЬНЫЙ И ДО УКЛОНА 15°

При установке конвейера горизонтально или под небольшим уклоном, конвейеры для сыпучих материалов требуют стандартных скребков. Зазоры скребков дают возможность максимально зачистить конвейер.

КОНВЕЙЕР ПОД УКЛОНОМ ОТ 15° 90°

“высокие скребки” дают возможность делать различные конфигурации, как указано справа.

ОБВОДНЫЕ ВОРОНКИ

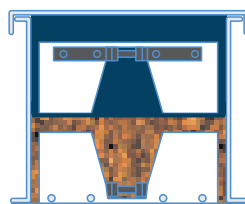
Обводные воронки не дают конвейеру забиваться. Возможна расширяющаяся воронка.

ИЗГИБ ДО 90°

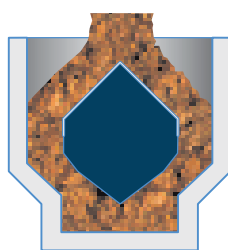
Изгиб (колени) - секция позволяющая изгибать направление до 90°.

КОНФИГУРАЦИИ

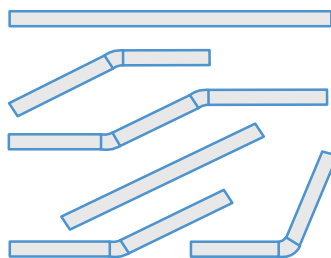
Конвейер для сыпучих материалов Intersystems легко адаптируется и может состояться из серий горизонтальных и/или наклонных секций как указано. Применения которые требуют 2 или 3 конвейеров, приводов и переходников можно установить один конвейер для сыпучих материалов.



Стандартные скребки



Высокие скребки

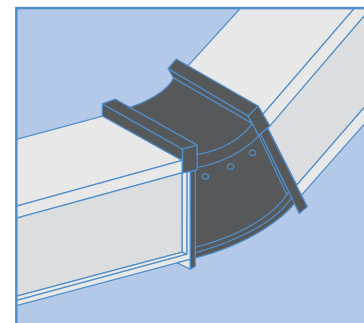
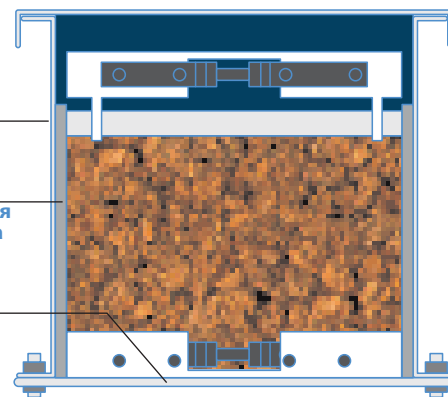


Конфигурации

Возвратный рельс

Стальная абразиво-устойчивая футеровка боковых стенок

Сменная абразиво-устойчивая футеровка днища



Согнутая секция

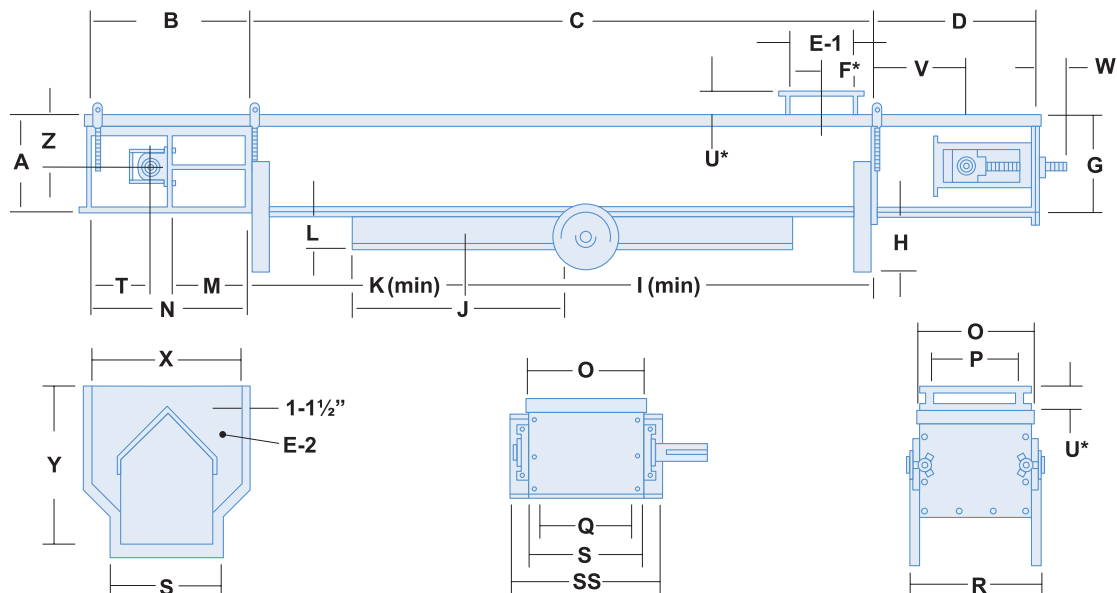
Вес конвейеров

Вес конвейера

DESCRIPTION	17x26	21x26	25x26	30x26	21x33	25x33	30x33	38x33
Стандартный без стальной футеровки	64.8	70.0	79.0	89.5	86.8	94.0	101.1	120.6
с футеровкой #1 (10 калибр боковины и 7 калибр днища)	95.3	103.1	114.7	128.5	124.9	134.8	145.1	145.0
с футеровкой #2 (7 калибр боковины и 1/4" днища)	108.4	117.1	129.5	144.4	141.4	152.1	163.5	159.7
с футеровкой #3 (1/4" боковины и 3/8" днища)	125.9	136.2	150.5	167.4	163.1	175.5	189.1	188.1

Стандартный вес за фут пустого конвейера, фунты.

Размеры и спецификации



Обводная воронка

Головная станция

Хвостовая станция

Размеры и спецификации

ОПИСАНИЕ	17x26	21x26	25x26	30x26	21x33	25x33	30x33	38x33
A	26 5/16	26 5/16	26 5/16	26 5/16	33 5/16	33 5/16	33 5/16	33 5/16
B	37 5/8	37 5/8	37 5/8	37 5/8	45 1/8	45 1/8	45 1/8	45 1/8
C	116	116	116	116	116	116	116	116
D	37 5/8	37 5/8	37 5/8	37 5/8	45 1/8	45 1/8	45 1/8	45 1/8
E-1	18	18	18	18	18	18	18	18
E-2	24	24	24	24	24	24	24	24
F*	13 3/4	13 3/4	13 3/4	13 3/4	13 3/4	13 3/4	13 3/4	16 3/4
G	26 1/16	26 1/16	26	26 1/16	33 1/16	33 1/16	33 1/16	33 1/16
H	11	11	11	11	11	11	11	11
I	62	62	62	62	62	62	62	75
J	36	36	36	36	45	45	45	43 1/2
K	21	21	21	21	21	21	21	26
L	5	5	5	5	5	5	5	6
M	18 3/4	18 3/4	18 3/4	18 3/4	22 1/2	22 1/2	22 1/2	22 1/2
N	37 1/2	37 1/2	37 1/2	37 1/2	43 1/2	43 1/2	43 1/2	45
O	20 3/4	24 3/4	28 3/4	33 3/4	24 3/4	28 3/4	33 3/4	41 3/4
P	17	21	25	30	21	25	30	38
Q	17	21	25	30	21	25	30	38
R	25 1/2	29 1/2	33 1/2	38 1/2	29 1/2	33 1/2	38 1/2	47 1/2
S	20	24	28	33	24	28	33	41
SS	Changes with dimensions of head shaft							
T	Changes with dimensions of head shaft							
U*	4	4	4	4	4	4	4	6
V	21	21	21	21	30	30	30	21
W	11 1/2	11 1/2	11 1/2	11 1/2	11 1/2	11 1/2	11 1/2	12 1/2
X	38	51	46	51	42	46	51	59
Y	40	40	40	40	52	52	52	47 1/2
Z	14 3/16	14 3/16	14 1/5	14 3/16	17 1/8	17 1/8	17 1/8	17 1/8
	18	18	18	18	24	24	24	24 5/8

Размеры указанные выше в дюймах и могут быть изменены без предупреждения.

Производительности

Производительности											
ОПИСАНИЕ		Ф/МИН (без футеровки)	17x26	21x26	25x26	30x26	21x33	25x33	30x33	38x33	
Т/Ч	ДЛЯ СЫПУЧИХ МАТЕРИАЛОВ 0°-15°	95	286.0	356.0	421.4	508.0	495.0	563.9	707.0	864.0	
		110	331.2	412.0	487.9	588.0	573.0	652.9	819.0	1000.5	
		130	391.8	487.0	576.7	695.0	677.0	771.6	968.0	1182.4	
		160	481.8	599.0	709.8	856.0	834.0	949.8	1192.0	1455.2	
		200	602.3	749.0	887.2	1069.0	1042.0	1187.2	1489.0	1591.6	
	ВЫСОКИЙ КОНВЕЙЕР 15°-60°	95	127.9	142.0	188.5	204.0	174.0	230.0	249.0	424.4	
		110	148.1	165.0	218.2	236.0	202.0	266.4	288.0	491.4	
		130	175.0	195.0	257.9	278.9	238.0	314.8	340.0	580.7	
		160	215.4	240.0	317.4	343.0	293.0	387.4	419.0	714.7	
		200	269.2	300.0	396.8	428.0	367.0	484.3	524.0	781.7	
		Ф/МИН (без футеровки)	17x26	21x26	25x26	30x26	21x33	25x33	30x33	38x33	
МТ/Ч	ДЛЯ СЫПУЧИХ МАТЕРИАЛОВ 0°-15°	95	259.6	323.2	382.5	461.2	449.4	511.9	641.8	784.0	
		110	300.7	374.0	442.9	533.8	520.2	592.7	743.5	908.0	
		130	355.7	442.1	523.5	630.9	614.6	700.5	878.8	1073.0	
		160	437.4	543.8	644.4	777.1	757.1	862.2	1082.1	1320.0	
		200	546.8	679.9	805.4	970.4	945.9	1077.7	1351.7	1444.0	
	ВЫСОКИЙ КОНВЕЙЕР 15°-60°	95	116.1	128.9	171.1	185.2	158.0	208.8	226.0	385.0	
		110	134.4	149.8	198.1	214.2	183.4	241.8	261.4	446.0	
		130	158.9	177.0	234.1	252.4	216.1	285.8	308.7	527.0	
		160	195.4	217.9	288.1	311.4	266.0	351.7	380.4	648.0	
		200	244.4	272.3	360.2	388.5	333.2	439.6	475.7	709.0	
		Ф/МИН (без футеровки)	17x26	21x26	25x26	30x26	21x33	25x33	30x33	38x33	
КУБ Ф/Ч	ДЛЯ СЫПУЧИХ МАТЕРИАЛОВ 0°-15°	95	11,918	14,818	17,559	21,164	20,626	23,496	29,477	36,001	
		110	13,801	17,158	20,332	24,506	23,882	27,206	34,131	41,686	
		130	16,324	20,278	24,029	28,962	28,225	32,152	40,337	49,265	
		160	20,074	24,957	29,575	35,645	34,738	39,573	49,645	60,634	
		200	25,094	31,196	36,968	44,557	43,423	49,466	62,057	66,318	
	ВЫСОКИЙ КОНВЕЙЕР 15°-60°	95	5,328	5,933	7,953	8,477	7,255	9,585	10,361	17,681	
		110	6,169	6,870	9,093	9,816	8,400	11,098	11,997	20,473	
		130	7,291	8,119	10,746	11,600	9,927	13,116	14,178	24,196	
			Ф/МИН (без футеровки)	17x26	21x26	25x26	30x26	21x33	25x33	30x33	38x33
	БУШ/Ч	ДЛЯ СЫПУЧИХ МАТЕРИАЛОВ 0°-15°	95	9,581	11,910	14,115	17,010	16,577	18,884	23,691	28,801
110			11,094	13,790	16,344	19,696	19,195	21,866	27,432	33,348	
130			13,122	16,297	19,316	23,277	22,685	25,841	32,420	39,412	
160			16,137	20,058	23,774	28,649	27,920	31,806	39,901	48,507	
200			20,172	25,073	29,717	35,811	34,900	39,756	49,876	53,054	
ВЫСОКИЙ КОНВЕЙЕР 15°-60°		95	4,282	4,769	6,312	6,813	5,831	7,703	8,327	14,145	
		110	4,958	5,522	7,308	7,889	6,751	8,920	9,642	16,379	
		130	5,860	6,526	8,637	9,323	7,979	10,542	11,395	19,356	
		160	7,212	8,032	10,630	11,475	9,820	12,974	14,025	23,823	
		200	9,015	10,040	13,288	14,344	12,275	16,218	17,531	26,057	

Производительности указанные выше рассчитаны для идеальных условий, сухих материалов и при правильной загрузке конвейера.

Производительности от 0 до 15° указаны для прямых конвейеров, если конвейер изогнут, то производительность упадет. Производительности от 15° до 60° указаны при транспортировке под 30°. Указанные производительности даны только для индикации. Всегда обращайтесь за точными данными о производительностях при определенных условиях к Intersystems. Производительности в тоннах основаны на плотности материала 0,77 т/м³.



intersystems

Благодаря своему опыту знаниям и умениям в инженеринге и производстве систем транспортировки рассыпных материалов, промышленных пробоотборников и систем автоматического наполнения и перемещения, Intersystems работает на международном рынке в различных отраслях промышленности. Intersystems находится в Омахе, Небраска и в 2009 году производство переехало в новый производственный ультрасовременный корпус площадью 140,000 квадратных футов. Intersystems сертифицирован ISO 9001 и 14001.

9575 N 109th Ave
 Omaha, NE 68142 USA
 402.330.1500 | 800.228.1483
 Fax 402.330.3350
 bulkmatl@intersystems.net
 www.intersystems.net

© Copyright 2011 Intersystems, Inc. All Rights Reserved.

